

Concours (tous)

Résultats comparés des hommes et des femmes aux concours CR2 depuis 1986 (en nombre de personnes et en pourcentage)

Année	Recevabilité					Admissibilité					Admission				
	H	%	F	%	Total	H	%	F	%	Total	H	%	F	%	Total
1986	27	79%	7	21%	34	4	57%	3	43%	7	2	67%	1	33%	3
1987	29	73%	11	28%	40	22	76%	7	24%	29	7	100%	0	0%	7
1988	26	76%	8	24%	34	20	80%	5	20%	25	7	88%	1	13%	8
1989	34	76%	11	24%	45	24	80%	6	20%	30	5	83%	1	17%	6
1990	42	81%	10	19%	52	26	79%	7	21%	33	4	80%	1	20%	5
1991	47	80%	12	20%	59	26	79%	7	21%	33	6	55%	5	45%	11
1992	49	88%	7	13%	56	34	87%	5	13%	39	15	88%	2	12%	17
1993	64	81%	15	19%	79	41	80%	10	20%	51	18	78%	5	22%	23
1994	76	84%	14	16%	90	30	97%	1	3%	31	12	92%	1	8%	13
1995	75	76%	24	24%	99	32	86%	5	14%	37	15	83%	3	17%	18
1996	84	84%	16	16%	100	34	94%	2	6%	36	11	92%	1	8%	12
1997	74	81%	17	19%	91	29	76%	9	24%	38	8	67%	4	33%	12
1986-1997	627	80%	152	20%	779	322	83%	67	17%	389	110	81%	25	19%	135
1998	106	88%	15	12%	121	36	86%	6	14%	42	16	94%	1	6%	17
1999	63	82%	14	18%	77	30	81%	7	19%	37	13	87%	2	13%	15
2000	110	91%	11	9%	121	37	90%	4	10%	41	14	93%	1	7%	15
2001	226	84%	42	16%	268	71	95%	4	5%	75	31	97%	1	3%	32
2002	194	85%	33	15%	227	58	85%	10	15%	68	23	92%	2	8%	25
2003	149	84%	29	16%	178	40	80%	10	20%	50	19	83%	4	17%	23
2004	155	82%	33	18%	188	47	92%	4	8%	51	19	90%	2	10%	21
2005	148	84%	29	16%	177	45	88%	6	12%	51	14	82%	3	18%	17
2006	373	85%	66	15%	439	51	78%	14	22%	65	18	67%	9	33%	27
2007	328	84%	63	16%	391	55	85%	10	15%	65	23	79%	6	21%	29
2008	329	88%	47	13%	376	66	87%	10	13%	76	28	90%	3	10%	31
1998-2008	2181	85%	272	11%	2563	536	86%	65	10%	621	218	87%	25	10%	252
1998-2008 #2001	2369	83%	413	15%	2845	755	85%	128	14%	893	286	84%	49	14%	341
	3435	83%	576	14%	4121	1180	84%	199	14%	1399	438	84%	75	14%	522

220

Résultats comparés des hommes et des femmes aux concours CR1 depuis 1986 (en nombre de personnes et en pourcentage)

Concours (tous)

Année	Recevabilité					Admissibilité					Admission				
	H	%	F	%	Total	H	%	F	%	Total	H	%	F	%	Total
1986	26	81%	6	19%	32	9	75%	3	25%	12	5	71%	2	29%	7
1987	18	95%	1	5%	19	12	75%	4	25%	16	2	50%	2	50%	4
1988	17	81%	4	19%	21	16	84%	3	16%	19	5	71%	2	29%	7
1989	18	62%	11	38%	29	20	77%	6	23%	26	10	91%	1	9%	11
1990	39	76%	12	24%	51	23	72%	9	28%	32	9	75%	3	25%	12
1991	31	79%	8	21%	39	12	67%	6	33%	18	2	67%	1	33%	3
1992	27	87%	4	13%	31	6	100%	0	0%	6	3	100%	0	0%	3
1993															
1994	16	70%	7	30%	23	9	75%	3	25%	12	5	83%	1	17%	6
1995															
1996															
1997															
1986-1997	192	78%	53	22%	245	107	76%	34	24%	141	41	77%	12	23%	53
1998															
1999															
2000															
2001	44	81%	10	19%	54	16	89%	2	11%	18	7	88%	1	13%	8
2002	24	75%	8	25%	32	8	89%	1	11%	9	5	83%	1	17%	6
2003	27	84%	5	16%	32	6	86%	1	14%	7	4	100%	0	0%	4
2004															
2005															
2006	55	81%	13	19%	68	13	81%	3	19%	16	5	71%	2	29%	7
2007	34	100%	0	0%	34	9	100%	0	0%	9	5	100%	0	0%	5
2008															
1998-2008	184	84%	36	16%	220	52	88%	7	12%	59	26	87%	4	13%	30
	479	79%	142	23%	608	244	77%	75	24%	316	98	79%	28	23%	124

Concours (tous)

Résultats comparés des hommes et des femmes aux concours DR2 depuis 1986 (en nombre de personnes et en pourcentage)

Année	Recevabilité					Admissibilité					Admission				
	H	%	F	%	Total	H	%	F	%	Total	H	%	F	%	Total
1986	19	95%	1	5%	20	6	100%	0	0%	6	4	100%	0	0%	4
1987	14	93%	1	7%	15	10	100%	0	0%	10	3	100%	0	0%	3
1988	27	87%	4	13%	31	14	100%	0	0%	14	8	100%	0	0%	8
1989	27	84%	5	16%	32	10	100%	0	0%	10	8	100%	0	0%	8
1990	23	74%	8	26%	31	12	86%	2	14%	14	7	100%	0	0%	7
1991	16	70%	7	30%	23	9	64%	5	36%	14	5	63%	3	38%	8
1992	19	70%	8	30%	27	8	67%	4	33%	12	5	71%	2	29%	7
1993															
1994	28	72%	11	28%	39	7	78%	2	22%	9	6	100%	0	0%	6
1995	17	61%	11	39%	28	7	58%	5	42%	12	3	50%	3	50%	6
1996	23	74%	8	26%	31	8	67%	4	33%	12	4	67%	2	33%	6
1997	28	80%	7	20%	35	7	70%	3	30%	10	3	60%	2	40%	5
1986-1997	241	77%	71	23%	312	98	80%	25	20%	123	56	82%	12	18%	68
1998	31	84%	6	16%	37	7	100%	0	0%	7	7	100%	0	0%	7
1999	29	83%	6	17%	35	10	83%	2	17%	12	5	83%	1	17%	6
2000	35	85%	6	15%	41	13	81%	3	19%	16	7	88%	1	13%	8
2001	68	82%	15	18%	83	21	84%	4	16%	25	13	87%	2	13%	15
2002	46	77%	14	23%	60	15	71%	6	29%	21	8	62%	5	38%	13
2003	48	80%	12	20%	60	13	81%	3	19%	16	7	78%	2	22%	9
2004	35	80%	9	20%	44	12	75%	4	25%	16	7	78%	2	22%	9
2005	33	87%	5	13%	38	11	85%	2	15%	13	6	75%	2	25%	8
2006	53	90%	6	10%	59	20	91%	2	9%	22	12	92%	1	8%	13
2007	55	90%	6	10%	61	19	90%	2	10%	21	12	92%	1	8%	13
2008	63	83%	13	17%	76	16	89%	2	11%	18	8	80%	2	20%	10
1998-2008	496	84%	79	13%	594	157	84%	26	14%	187	92	83%	19	17%	111
	978	80%	221	18%	1218	353	82%	76	18%	433	204	83%	43	17%	247

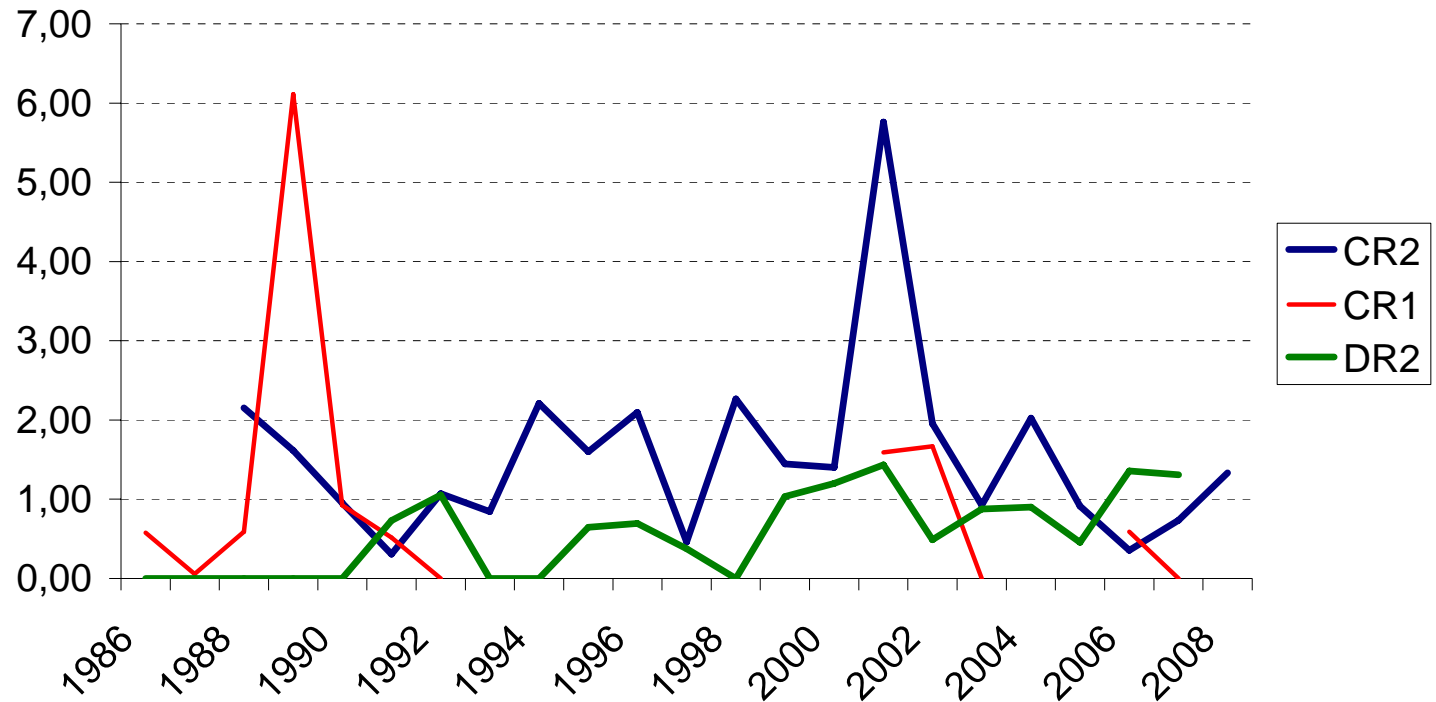
Concours (tous)

Résultats comparés des hommes et des femmes aux concours CR2, CR1 et DR2 depuis 1986 (en nombre de personnes et en pourcentage)

Année	Recevabilité					Admissibilité					Admission				
	H	%	F	%	Total	H	%	F	%	Total	H	%	F	%	Total
1986	72	84%	14	16%	86	19	76%	6	24%	25	11	79%	3	21%	14
1987	61	82%	13	18%	74	44	80%	11	20%	55	12	86%	2	14%	14
1988	70	81%	16	19%	86	50	86%	8	14%	58	20	87%	3	13%	23
1989	79	75%	27	25%	106	54	82%	12	18%	66	23	92%	2	8%	25
1990	104	78%	30	22%	134	61	77%	18	23%	79	20	83%	4	17%	24
1991	94	78%	27	22%	121	47	72%	18	28%	65	13	59%	9	41%	22
1992	95	83%	19	17%	114	48	84%	9	16%	57	23	85%	4	15%	27
1993	64	81%	15	19%	79	41	80%	10	20%	51	18	78%	5	22%	23
1994	120	79%	32	21%	152	46	88%	6	12%	52	23	92%	2	8%	25
1995	92	72%	35	28%	127	39	80%	10	20%	49	18	75%	6	25%	24
1996	107	82%	24	18%	131	42	88%	6	13%	48	15	83%	3	17%	18
1997	102	81%	24	19%	126	36	75%	12	25%	48	11	65%	6	35%	17
1986-1997	1060	79%	276	21%	1336	527	81%	126	19%	653	207	81%	49	19%	256
1998	137	87%	21	13%	158	43	88%	6	12%	49	23	96%	1	4%	24
1999	92	82%	20	18%	112	40	82%	9	18%	49	18	86%	3	14%	21
2000	145	90%	17	10%	162	50	88%	7	12%	57	21	91%	2	9%	23
2001	338	83%	67	17%	405	108	92%	10	8%	118	51	93%	4	7%	55
2002	264	83%	55	17%	319	81	83%	17	17%	98	36	82%	8	18%	44
2003	224	83%	46	17%	270	59	81%	14	19%	73	30	83%	6	17%	36
2004	190	82%	42	18%	232	59	88%	8	12%	67	26	87%	4	13%	30
2005	181	84%	34	16%	215	56	88%	8	13%	64	20	80%	5	20%	25
2006	481	85%	85	15%	566	84	82%	19	18%	103	35	74%	12	26%	47
2007	417	86%	69	14%	486	83	87%	12	13%	95	40	85%	7	15%	47
2008	392	87%	60	13%	452	82	87%	12	13%	94	36	88%	5	12%	41
1998-2008	2861	85%	516	15%	3377	745	86%	122	14%	867	336	85%	57	15%	393
1998-2008 #2001	2635	85%	474	15%	3109	674	85%	118	15%	792	305	84%	56	16%	361
Total CR2, CR1 et DR2	4892	82%	939	16%	5947	1777	83%	350	16%	2148	740	83%	146	16%	893

	Avantage masculin		
	CR2	CR1	DR2
1986	0,52	0,58	∞
1987		0,06	∞
1988	2,15	0,59	∞
1989	1,62	6,11	∞
1990	0,95	0,92	∞
1991	0,31	0,52	0,73
1992	1,07	∞	1,05
1993	0,84		∞
1994	2,21	2,19	∞
1995	1,60		0,65
1996	2,10		0,70
1997	0,46		0,38
1998	2,26		∞
1999	1,44		1,03
2000	1,40		1,20
2001	5,76	1,59	1,43
2002	1,96	1,67	0,49
2003	0,92	∞	0,88
2004	2,02		0,90
2005	0,91		0,45
2006	0,35	0,59	1,36
2007	0,74	∞	1,31
2008	1,33		0,83

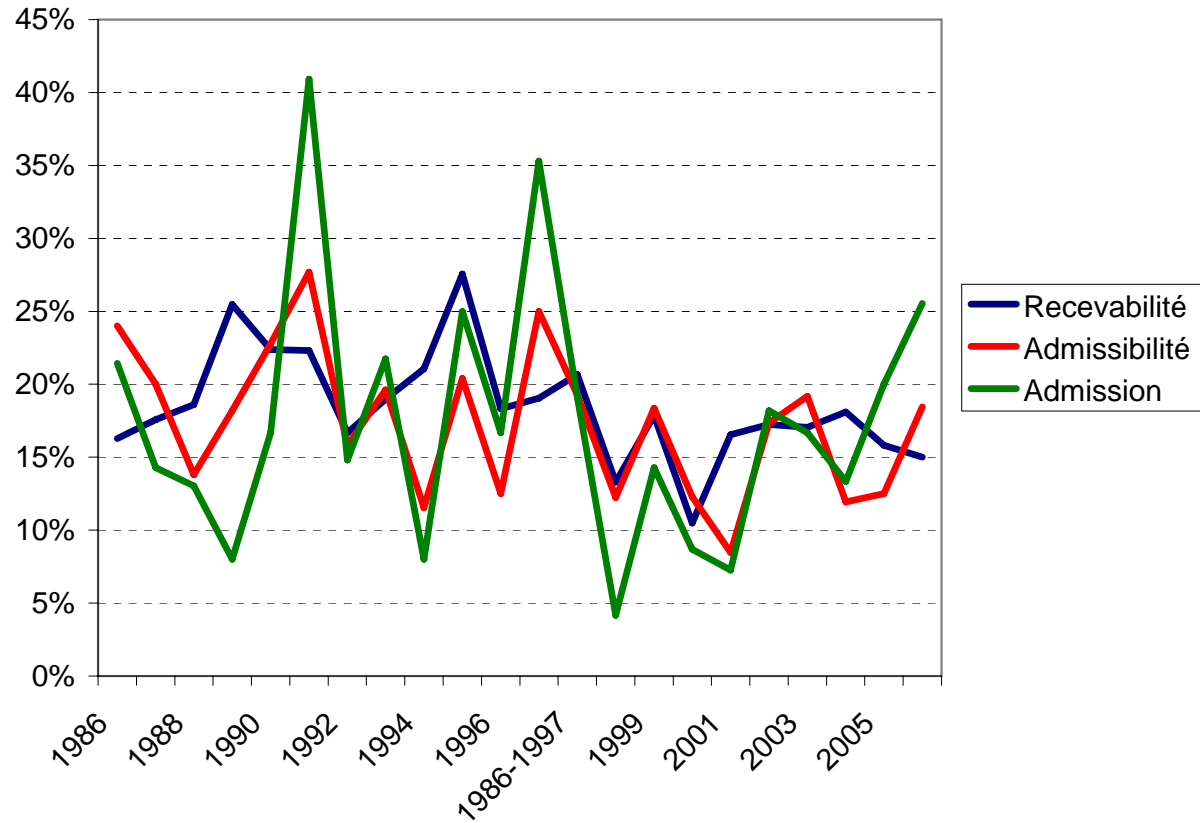
Avantage masculin - tous concours



Avantage masculin	Recevabilité	Admissibilité	Admission
-------------------	--------------	---------------	-----------

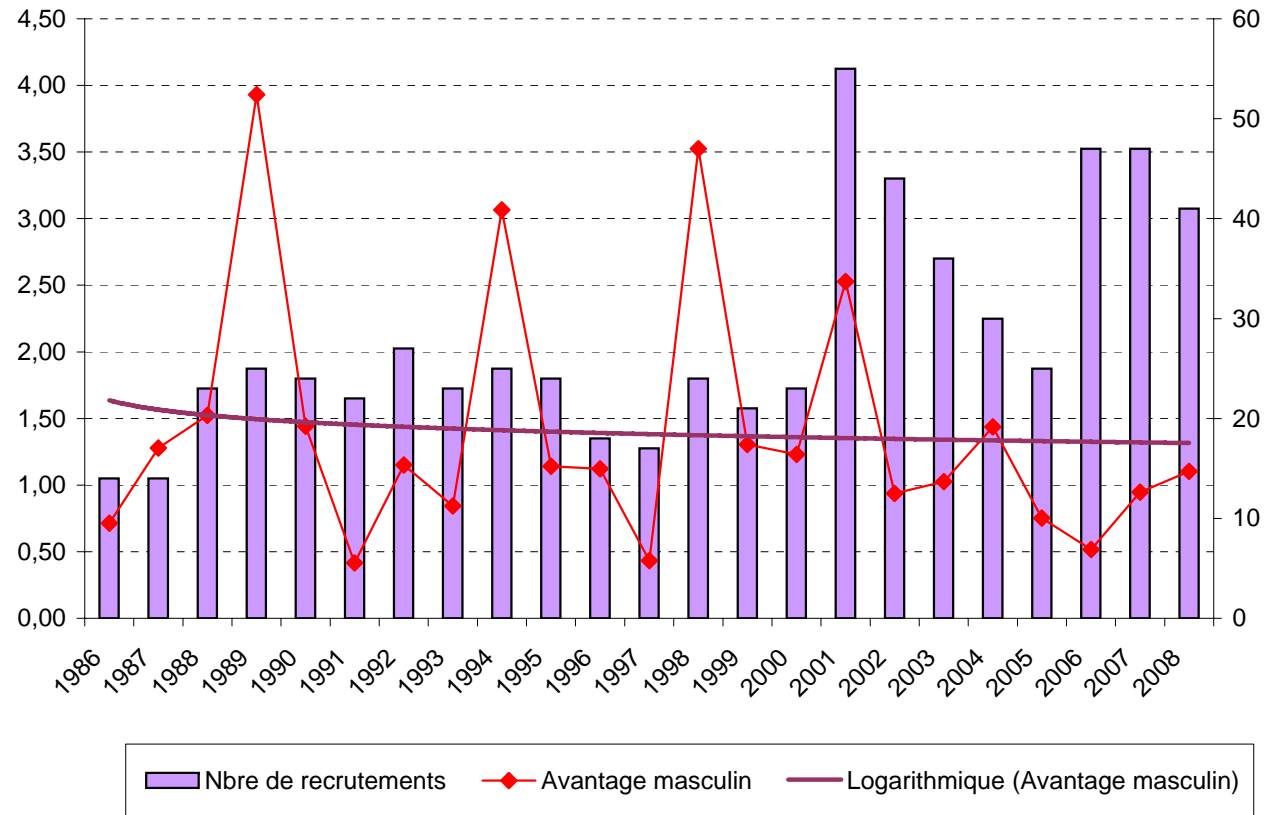
Concours CR2, CR1 et DR2

1986	0,71	16%	24%	21%
1987	1,28	18%	20%	14%
1988	1,52	19%	14%	13%
1989	3,93	25%	18%	8%
1990	1,44	22%	23%	17%
1991	0,41	22%	28%	41%
1992	1,15	17%	16%	15%
1993	0,84	19%	20%	22%
1994	3,07	21%	12%	8%
1995	1,14	28%	20%	25%
1996	1,12	18%	13%	17%
1997	0,43	19%	25%	35%
1986-1997	1,10	21%	19%	19%
1998	3,53	13%	12%	4%
1999	1,30	18%	18%	14%
2000	1,23	10%	12%	9%
2001	2,53	17%	8%	7%
2002	0,94	17%	17%	18%
2003	1,03	17%	19%	17%
2004	1,44	18%	12%	13%
2005	0,75	16%	13%	20%
2006	0,52	15%	18%	26%
2007	0,95	14%	13%	15%
2008	1,10	13%	13%	12%
1998-2008	1,06	15%	14%	15%
1998-2008 #2001	0,98	15%	15%	16%



Concours (tous)

	Avantage masculin	Nbre de recrutements
1986	0,71	14
1987	1,28	14
1988	1,52	23
1989	3,93	25
1990	1,44	24
1991	0,41	22
1992	1,15	27
1993	0,84	23
1994	3,07	25
1995	1,14	24
1996	1,12	18
1997	0,43	17
1998	3,53	24
1999	1,30	21
2000	1,23	23
2001	2,53	55
2002	0,94	44
2003	1,03	36
2004	1,44	30
2005	0,75	25
2006	0,52	47
2007	0,95	47
2008	1,10	41



	Avantage masculin			
	CR2	CR1	DR2	Tous
1986-1997	1,07	0,94	1,37	1,10
1998-2008	1,09	1,27	0,77	1,06
1998-2008 #2001	0,92	1,27	0,77	0,98

	Nombre total de recrutements			
	CR2	CR1	DR2	Tous
1986-1997	135	53	68	256
1998-2008	252	30	111	393
1998-2008 #2001	220	30	111	361

1986-1997	1,10	256
1998-2008	1,06	393
1998-2008 #2001	0,98	361